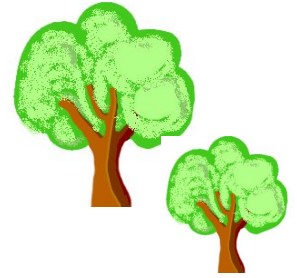


Name: ..... Klasse: .....

Datum: .....

**e oder ä, eu oder äu****ARBEITSBLATT**

Um **e** und **ä** sowie **eu** und **äu** zu unterscheiden, kannst du das Wort ableiten oder Wortverwandte suchen.

**1. Setze e oder ä, eu oder äu ein.**

tr\_\_men

B\_\_me

L\_\_te

K\_\_lte

N\_\_bel

L\_\_se

w\_\_hlerisch

B\_\_lle

Fr\_\_nde

R\_\_ber

R\_\_gen

M\_\_rz

gl\_\_nzen

Sch\_\_ne

D\_\_gen

**2. Suche verwandte Wörter.**

Freund: Freundin, \_\_\_\_\_

Abenteuer: \_\_\_\_\_

fallen: \_\_\_\_\_

**3. Setze e, ä, eu oder äu ein.**

Gef\_\_hrliches F\_\_er

Dass F\_\_er gef\_\_hrlich sein kann, das haben unsere zwei Fr\_\_nde h\_\_te ganz schn\_\_ll gemerkt. In der K\_\_lte eines Wintertages zündeten sie neben einem Geb\_\_de ein Holzf\_\_er an.

Dort lagerten zwei Holzz\_\_ne, die tatsächlich auch F\_\_er fingen. Zum Glück kamen L\_\_te vorbei, die dabei halfen, den entstehenden FI\_\_chenbrand zu löschen.

Benachbarte B\_\_me und Str\_\_cher fingen nicht an zu br\_\_nnen. Glück gehabt!

Das H\_\_fchen Asche müssen sie aber noch wegr\_\_men.

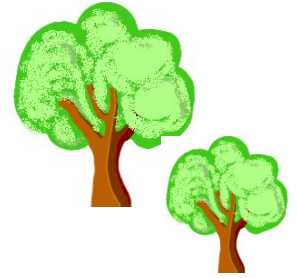


Name: ..... Klasse: .....

Datum: .....

**e oder ä, eu oder äu**

Um **e** und **ä** sowie **eu** und **äu** zu unterscheiden, kannst du das Wort ableiten oder Wortverwandte suchen.

**1. Setze e oder ä, eu oder äu ein.**träumenBäumeLeuteKälteNebelLäusewählerischBälleFreundeRäuberRegenMärzglänzenScheuneDegen**LÖSUNGEN****2. Suche verwandte Wörter.**Freund: Freundin, \_\_\_\_\_

Abenteuer: \_\_\_\_\_

fallen: \_\_\_\_\_

**3. Setze e, ä, eu oder äu ein.**Gefährliches **Feuer**

Das **Feuer** gefährlich sein kann, das haben unsere zwei **Freunde heute** ganz **schnell** gemerkt. In der **Kälte** eines Wintertages zündeten sie **neben** einem **Gebäude** ein **Holzfeuer** an.

Dort lagerten zwei **Holzzäune**, die tatsächlich auch **Feuer** fingen. Zum Glück kamen **Leute** vorbei, die dabei halfen, den entstehenden **Flächenbrand** zu löschen.

Benachbarte **Bäume** und **Sträucher** fingen nicht an zu **brennen**. Glück gehabt! Das **Häufchen** Asche müssen sie aber noch **wegräumen**.

